

DATSUN Cherry Combi



Bild Nr. B 28

PRESSE

Sehr geehrter Herr Redakteur-

lieber Kollege,

wer die inzwischen bekannten Vorzüge des DATSUN-Cherry auch gewerblich nützen, oder ihn für Wochenend- und Urlaubsreisen mit mehr Stauraum haben möchte, für den ist jetzt der neue Cherry-Combi genau richtig.

Vorne, bis hin zum Türschloß, ist er ganz der alte geblieben, Quermotor - Frontantrieb - 988 ccm - 45 PS, erst das Hinterteil ist neu. Dabei haben die DATSUN-Karosserieure darauf geachtet, daß auch bei dieser Variante die originelle Cherry-Linie im Rahmen des möglichen erhalten blieb. Trotzdem ist es ihnen gelungen, ein beachtliches Raumangebot (für 350 kg Zuladung) bereitzustellen.

Damit man nicht nur viel, sondern bei Bedarf auch sperrige Güter einladen kann, wurde die nach oben schwenkende Hecktüre so großflächig gestaltet, daß sie den gesamten Wagenquerschnitt (1210 mm breit, 760 mm hoch) öffnet. Keine Ausbuchtung für die Rückleuchten etwa, oder eine halbhohe Bordwand, ja noch nicht einmal eine niedrige Bordkante, beeinträchtigen das Ein- und Ausladen.

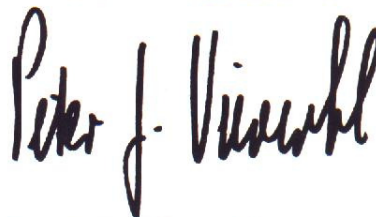
Die besondere Stärke des Cherry-Combi ist neben seinem Temperament und seiner Geräumigkeit, vor allen Dingen auch seine Wendigkeit im engmaschigen Stadtverkehr und sein geringer Parkraumbedarf.

Wirtschaftlich denkende Leute werden außerdem die gezügelte Motorleistung (45 PS) und den günstigen Benzinverbrauch (ca. 6,5 - 8 L/100 km) -natürlich Normalbenzin- angesichts steigender Versicherungsprämien und Mineralölpreise zu schätzen wissen.

Wie immer haben wir auch diesmal wieder alle Fotos dieser Presseinformation im 18 x 24-Format für Sie bereit liegen.

Ihre

DATSUN-Pressestelle



Peter J. Viererbl

DATSUN Cherry Combi



Bild Nr. B 29

Wie ein Ei dem anderen gleicht der DATSUN Cherry-Combi seinen 2- und 4-türigen Brüdern, wenn man ihn von vorne betrachtet. Erst in der seitlichen Ansicht erkennt man die geänderte Heckpartie, der das großzügige Raumangebot zu verdanken ist.

Armaturenbrett, Sitze und sonstige Ausstattung entsprechen der bereits bekannten Cherry-

Limousine und geben dem auch optisch gelungenen Combi eher den Charakter eines Familien-Mehrzweckwagens, denn eines Nutzfahrzeuges. So kann man ihn tagsüber als wendiges Stadtfahrzeug gewerblich einsetzen, mit ihm des abends aber ruhig am Theater vorfahren, ohne gleich zum Lieferanteneingang gewiesen zu werden.

Eine große Klappe – im vorliegenden Falle durchaus erfreulich – gibt beim Cherry-Combi heckseitig eine 1210 x 760 mm große Öffnung frei, weit genug, um beispielsweise ein halbwüchsiges Nilpferd einsteigen zu lassen. Und weil die hochgestellte Hecktüre nur 1840 mm Gesamthöhe erreicht, kann man sein Urlaubsgepäck auch in der Garage einladen. Lieferanten dagegen vermerken als Vorteil, daß sie bei schlechtem Wetter, unter der Tür stehend, trockenen Hauptes ihre Ware auf den Arm sortieren können.



Bild Nr. B 30

Hier sieht man's genau:

Vorne hat sich nichts geändert, aber ab dem Türschloß wird's kombiniert. Bei umgelegter Rücksitzlehne steht ein glattflächiger Laderaum bis zur Türsäule zur Verfügung. Die geöffnete Hecktüre erreicht eine Gesamthöhe von 1840 mm und kann in den meisten Garagen noch gefahrlos hochgestellt werden. Für eine zusätzliche und zugfreie Entlüftung des Innenraumes sorgen bei Bedarf die serienmäßigen, hinteren Ausstellfenster.

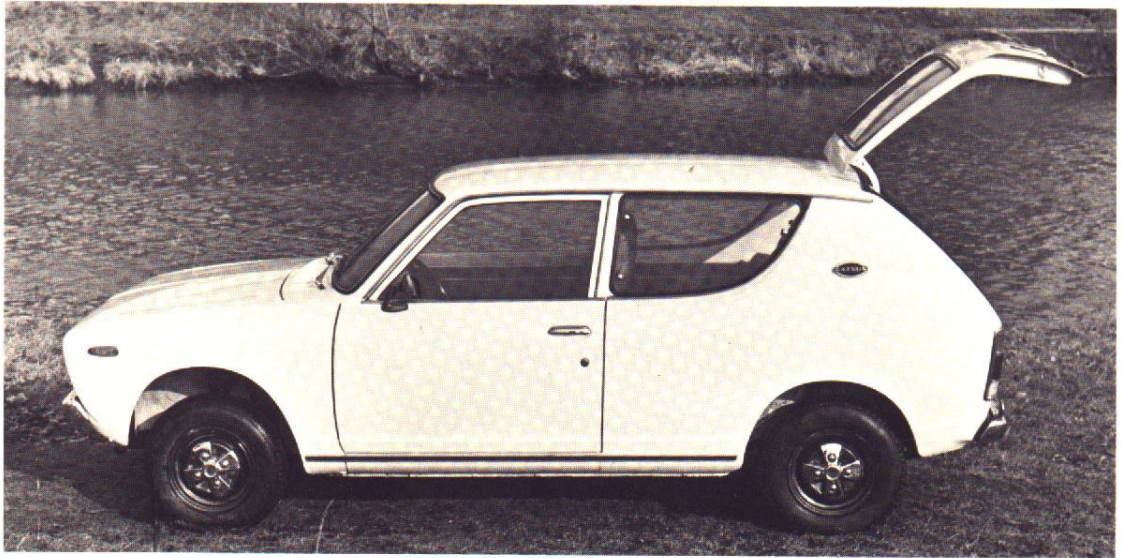


Bild Nr. B 31



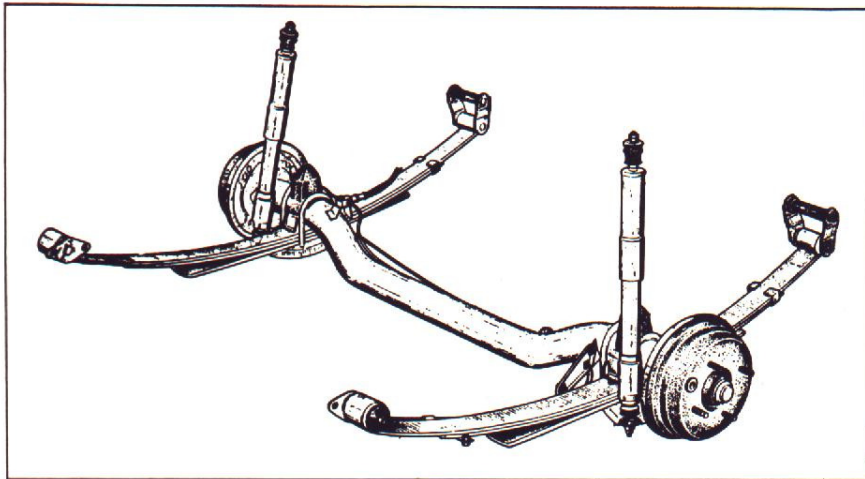
Tanzsäle sind größer, aber für einen echten Combi der neuen Tausender-Klasse ist das Raumangebot des Cherry wirklich recht beachtlich. Bei umgelegter Rücksitzlehne - wie hier im Bild vorgeführt - ist die Ladefläche 1405 mm lang und bringt es mit vier Sitzen immerhin noch auf ganze 760 mm. In der Breite erreicht der Cherry-Combi innen runde 1220 mm und ist gleichzeitig etwa 850 mm hoch.

Bild Nr. B 32



Combi-Besitzer sind auch nette Leute und es gibt eigentlich keinen echten Grund, ausgerechnet ihnen ein wohl-sortiertes Armaturenbrett zu versagen. So hat man also auch im Cherry-Combi das gleiche Armaturenbrett vor sich, wie bei den Limousinen, und erst ein Blick in den Rückspiegel zeigt, in welchem Wagen man sitzt. Von links nach rechts: Lichtschalter, Scheibenwischer/Wascher, Zeituhr, dann oben Wassertemperatur, darunter Benzinanzeige, Tachometer, Warnblinkschalter, darüber Handbrems-Kontrolleuchte (zeigt gleichzeitig Defekte an der gesamten Anlage an), Choke und Zigarettenanzünder. Mit der rechten Hand erreicht man an der Lenksäule den Kombi-Schalter für Abblendlicht, Blinker und Lichthupe.

Bild Nr. B 33



Fahrkomfort steht bei Combi's erst an zweiter Stelle, dem zuverlässigen Betrieb bei Dauerbelastung gilt das Hauptaugenmerk. Der Cherry-Combi steht deshalb - abweichend von den Limousinen - hinten auf einer zwar leichten, aber dennoch robusten Starrachse mit Blattfedern und Teleskopstoßdämpfern, die auch eine unsanfte Behandlung nicht so schnell übel nimmt.

Bild Nr. B 34

Technische Daten

<u>MOTOR</u>	Bauart	Wassergekühlter NISSAN	
	Anordnung	4-Zylinder Reihomotor	
	Arbeitsweise	Frontmotor-Frontantrieb	
	Bohrung	4-Takt	
	Hub	73 mm	
	Hubraum	59 mm	
	Verdichtungsverhältnis	988 ccm	
	Leistung	9 : 1	
	Max. Drehmoment	45 PS bei 6000 U/min	
	Umweltschutz	8,3 mkg bei 4000 U/min	
	Nockenwelle	geschlossenes Leckgas-System (Kurbelgehäuseabgase werden Motor zugeführt), Auspuffabgaswert 2,1 % CO durch Kette angetrieben	
	Ventilanordnung	hängend, über Stoßstangen gesteuert	
<u>KÜHLUNG</u>		Wasser, mit Thermostat und temperaturabhängigem elektr. Ventilator	
<u>VERGASER</u>	Anzahl	1	
	Bauart	Fallstrom, 2 Stufen	
	Bestückung	HD 98/140 - HLD 80/120 LD 40 - LLD 210 - BD 60	
	Luftfilter	Trockenluftfilter mit abschaltbarer Ansaugluft-Vorwärmung Sommer/Winter	
<u>ELEKTRISCHE ANLAGE</u>	Drehstromlichtmaschine	HITACHI LT 135 - 13 12 V 35 Amp.	
	Anlasser	HITACHI SS 114-87 M	
	Batterie	12 V 50 ah	
	Zündkerzen	NGK B 5ES	
<u>KUPPLUNG</u>		Einscheiben-Trocken-Kupplung	
<u>GETRIEBE</u>	Bauart	4-Gang-Synchron Mittelschaltung	
	Untersetzung 1. Gang	3.673 : 1	
	2. Gang	2.217 : 1	
	3. Gang	1.448 : 1	
	4. Gang	1.000 : 1	
	Rückwärtsgang	4.093 : 1	
	Achsantrieb	4.067 : 1	
<u>RÄDER UND BEREIFUNG</u>	Felgenreiße	4 1/2 - 12	
	Reifengröße	vorn hinten	
		155 - SR 12 155 - SR 12	
	Luftdruck	1,7 atü 1,7 atü	

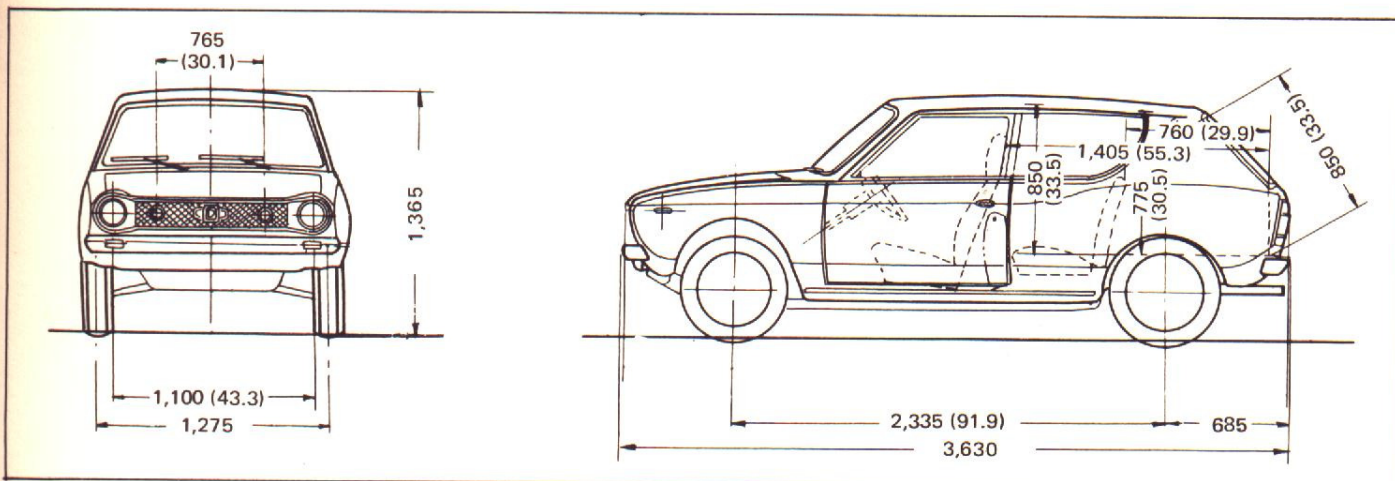


Bild Nr. B 35

LLENKUNG	Bauart Kleinsten Wendekreis Lenkradumdrehung vlnr.	Zahnstangen-Lenkung 9,2 m 3,3
RADAUFHÄNGUNG	vorn hinten	McPherson-Federbeine, Querlenker Starrachse
FEDERUNG UND DÄMPFUNG	vorn hinten	McPherson-Federbeine mit kombinierten Teleskopstoß- dämpfern und Stabilisator Blattfedern und Gasdruck- Teleskop-Stoßdämpfer
BREMSEN	Bauart Bremskreise Scheibenbremsen Trommelbremsen	hydraulisch, mit Bremskraftregler 2 vorn hinten
KAROSSERIE	Bauart Laderaumlänge Laderaumbreite Hecktürbreite Türhöhe	Ganzstahl-Karosserie 760/1405 mm 1210 1210 850
ALLGEMEINE MASSE	Gesamtlänge Gesamtbreite Gesamthöhe Radstand Spurweite vorn hinten	3630 mm 1490 mm 1365 mm 2335 mm 1275 mm 1270 mm
	Tankinhalt Tankreserve Motoröl-Füllmenge Kühlwasser-Füllmenge	35 Ltr., Normalbenzin ca. 5 Liter = ca. 65 km 3,9 Liter + 0,5 für Ölfilter 4,9 Liter (mit Heizung)
GEWICHTE	Leergewicht Zuladung zul. Gesamtgewicht Achslastverteilung (beladen) zul. Anhängelast Dachlast	745 kg 350 kg 1095 kg vorn 560 kg hinten 550 kg gebremst 500 kg ungebremst 340 kg 60 kg
FAHRLEISTUNGEN	Höchstgeschwindigkeit Kraftstoffverbrauch	ca. 140 km/h ca. 6,5 - 8 L/100 km

Sicherheitsausstattung — Verbundglasfrontscheibe — Sicherheitslenksäule — Zweikreis-Bremssystem — Scheibenbremsen vorn — Bremskraftverteiler — Handbrems- und Bremssystem-Warnleuchte — Frontsitze mit integrierten Kopfstützen — Warnblinkanlage — Gürtelreifen — Lichthupe.

Komfortausstattung — Liegesitze — individuell einstellbare Frischluftzufuhr — Klimaanlage mit Mehrstufengebläse — Zeituhr — Benzinanzeige — Zigarettenanzünder — Ablage auf Mittelkonsole und unter Handschuhkasten.

Garantie
20 000 km
oder 12 Monate

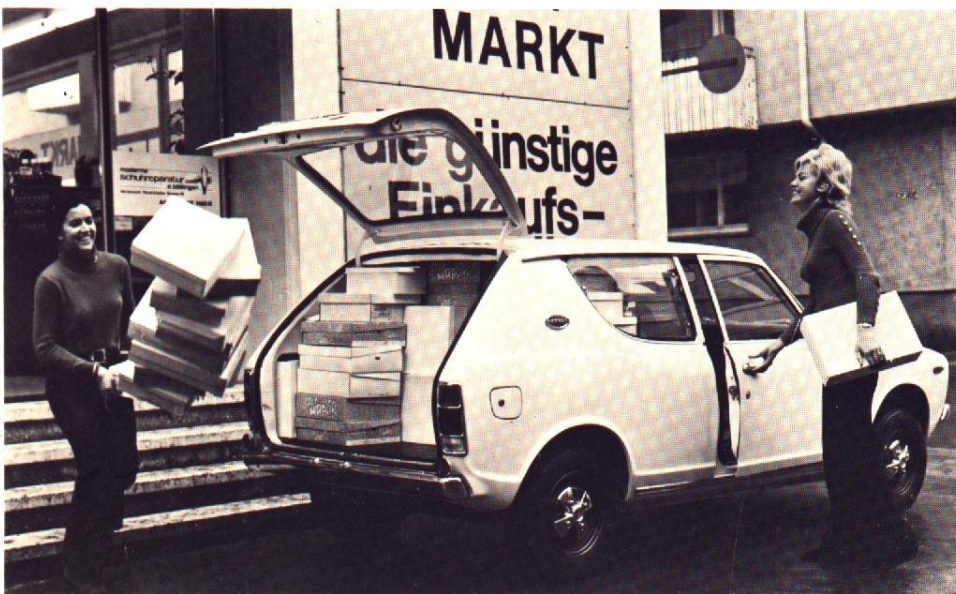
PRESSE

DATSUN Cherry Combi



Hier stellt sich die Frage: Wer übertrifft wen in Öffnungswinkel und möglicher Zuladung? Wir meinen, der Wettstreit geht unentschieden aus, denn Pelikan wie Cherry-Combi bringen es in diesen Punkten - jeder auf seine Art - auf wahre Spitzenwerte.

Bild Nr. B 36



Ladehemmungen scheint diese junge Dame zu haben, was aber wohl kaum am Cherry-Combi liegen kann. Denn mit seiner Großformat-Heckklappe gilt er allgemein als ausgesprochen beladefreundliches Automobil.

Bild Nr. B 37